

Merkur™

Ensembles haute performance et haute finition



La précision de pression et de sortie dans une large gamme de configurations garantit des performances supérieures durables.

Technologie avancée. Performances supérieures.



Les groupes de pulvérisation Merkur® sont conçus pour offrir des performances et une durée de vie supérieures par rapport aux autres pompes de leur catégorie. Grâce aux multiples choix de modèles et de configurations, les caractéristiques de pression et de sortie sont parfaitement adaptées à toutes vos applications de finition.

Moteur pneumatique

- Le moteur pneumatique le plus évolué technologiquement du marché
- Faible consommation d'air pour une plus grande efficacité
- Le silencieux réduit les niveaux sonores de fonctionnement
- Un accès à la vanne externe permet un entretien facile et un remplacement sur place afin de réduire les temps d'arrêt

Opérateur panneau de commande

- Commandes pneumatiques situées à la hauteur de l'opérateur pour une grande simplicité de réglage et de contrôle

Joint du presse-étoupe et protection de tige

- Protègent le produit pompé et la coupelle de presse-étoupe des contaminations tout en étant faciles à retirer pour le contrôle et l'entretien



DataTrak
ELECTRONIC MONITORING SYSTEM

DataTrak™

Surveillez et protégez votre pompe grâce à notre DataTrak breveté qui intègre les systèmes de surveillance locaux !

- Protection contre l'emballement facile à régler, en fonction du régime limite
- L'aide au diagnostic de la pompe vous indique quand entretenir la pompe
- Un compteur de lots pouvant être mis à zéro pour la consommation de produit et la maintenance

Une plus grande longévité

Bas de pompe

- Rinçage facile pour accélérer les changements de couleur et réduire la consommation de solvant
- La composition de la pompe en acier inoxydable de série 300 permet une plus grande longévité
- Conçue pour une facilité d'entretien accrue grâce au nombre réduit de pièces et au coût d'exploitation plus faible

Vanne d'air

Permet une inversion rapide et en douceur

Démontage rapide de l'accouplement

Permet un démontage aisé du bas de pompe depuis le moteur pneumatique

Indicateur de niveau du liquide d'étanchéité pour presse-étoupe (TSL™)

Coupelle étendue pour le remplissage externe et le contrôle des niveaux de TSL™

Piston et tige de piston

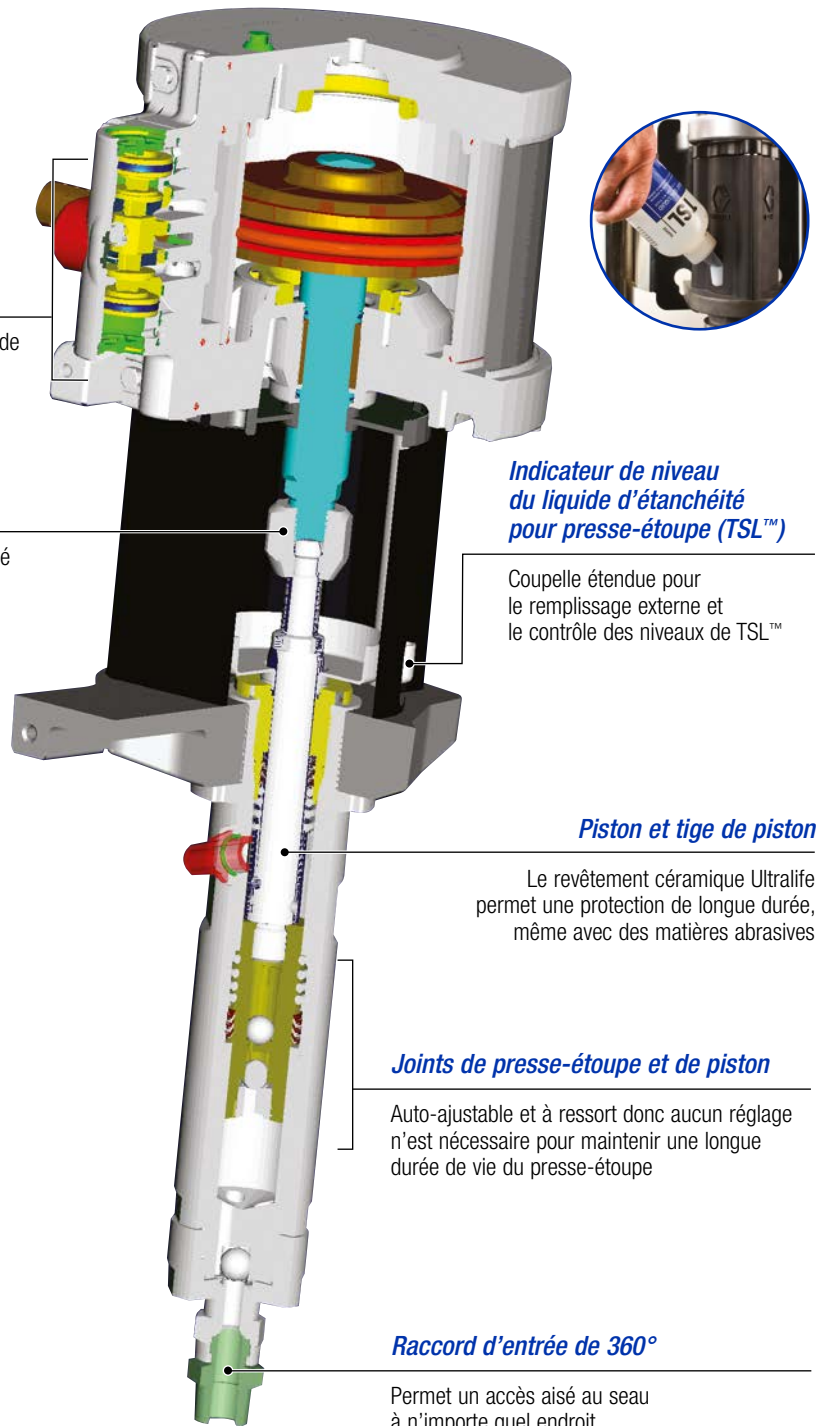
Le revêtement céramique Ultralife permet une protection de longue durée, même avec des matières abrasives

Joints de presse-étoupe et de piston

Auto-ajustable et à ressort donc aucun réglage n'est nécessaire pour maintenir une longue durée de vie du presse-étoupe

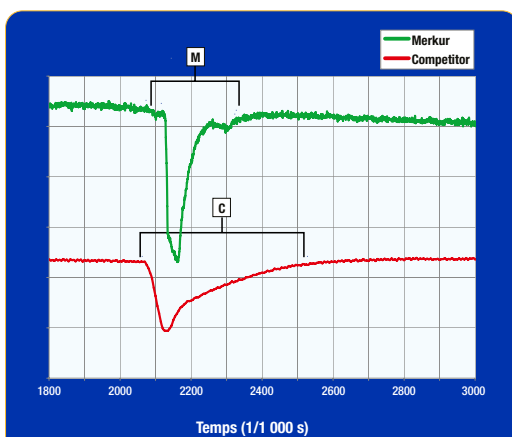
Raccord d'entrée de 360°

Permet un accès aisé au seau à n'importe quel endroit



Meilleure finition grâce au nombre limité de pulsations

Merkur est conçu pour garantir une inversion rapide, en douceur, pour une finition plus constante et de meilleure qualité permettant également de réduire la fatigue de l'utilisateur.



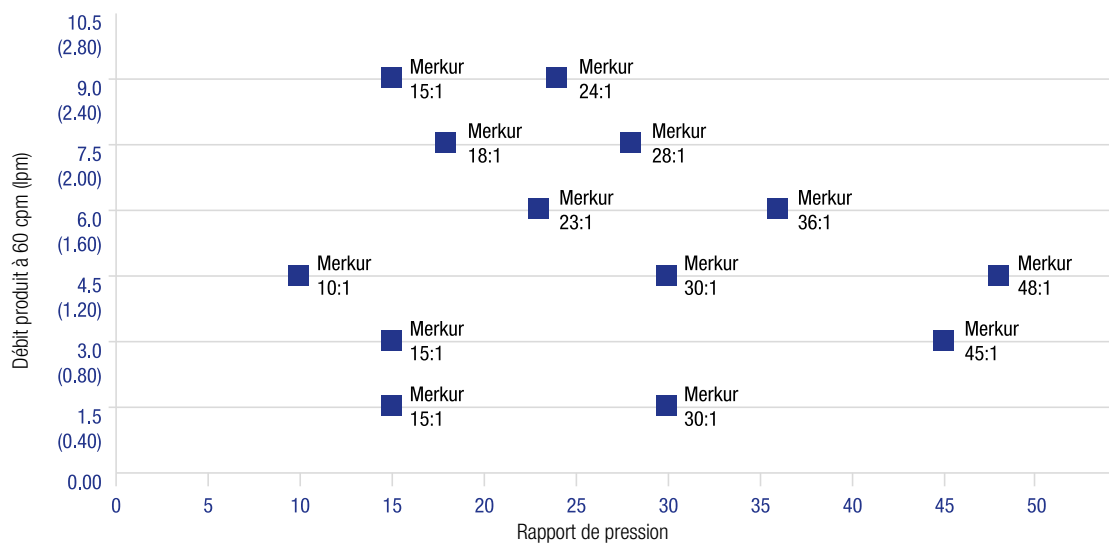
M — Une inversion et une récupération rapides réduisent les pulsations et créent une épaisseur de film uniforme

C — Une plus longue inversion et un pic de pression créent une finition irrégulière

Le bon choix pour votre application

Le bon débit à la bonne pression pour répondre à tous vos besoins de pulvérisation.

Déclinés en 13 modèles de pompe différents, les ensembles de pulvérisation haute finition Merkur ont été conçus pour améliorer la productivité, réduire les coûts et les émissions, et fournir des finitions haute qualité constantes pour vos applications les plus exigeantes.



Le bon choix pour votre application

Associez une pompe Merkur à une variété de pistolets et d'accessoires et choisissez l'ensemble fait pour vous !

1. Sélectionnez une technique de pulvérisation



PerformAA™
Pistolet air assisté



PerformAA™
Pistolet airless



PRO Xp™
Électrostatique air-assisté

2. Sélectionnez une configuration de montage



Montage sur chariot



Montage mural



Montage sur pied

3. Déterminez les accessoires qui vous conviennent !



Flexible d'aspiration



Trémie



Réchauffeur



Filtre

Références de commande

Ensembles air-assistés



Ensemble avec chariot air-assisté

Référence pistolet Merkur	Rapport de la pompe	Débit de 60 cpm (lpm)	Montage mural	Montage sur chariot	Montage sur pied	DataTrak	DataTrak - Comptage de cycles uniquement	PerformAA 15 Chapeau d'air de finition générale	PerformAA 15 Chapeau d'air	Filter pour fluide	Flexible d'aspiration	Trémie (5 litres)
Merkur 10:1 - 4,5 lpm (1,2 gpm)												
G10W05	10	4,5 (1,2)	•					•			•	
G10W06	10	4,5 (1,2)	•				•	•			•	
G10W07	10	4,5 (1,2)	•					•		•	•	
G10W08	10	4,5 (1,2)	•			•		•		•	•	
G10W11	10	4,5 (1,2)	•						LV	•	•	
G10C07	10	4,5 (1,2)		•				•			•	
G10C08	10	4,5 (1,2)		•		•		•			•	
G10C09	10	4,5 (1,2)		•				•		•	•	
G10C10	10	4,5 (1,2)		•		•		•		•	•	
G10C11	10	4,5 (1,2)		•				•				•
G10C13	10	4,5 (1,2)		•				•		•		•
G10C15	10	4,5 (1,2)		•					LV	•	•	
Merkur 15:1 - 1,5 lpm (0,4 gpm)												
G15W05	15	1,5 (0,4)	•					•			•	
G15W06	15	1,5 (0,4)	•				•	•			•	
G15W07	15	1,5 (0,4)	•					•		•	•	
G15W08	15	1,5 (0,4)	•				•	•		•	•	
G15W11	15	1,5 (0,4)	•						WL		•	
G15W13	15	1,5 (0,4)	•						WL	•	•	
G15C07	15	1,5 (0,4)		•				•			•	
G15C08	15	1,5 (0,4)		•			•	•			•	
G15C09	15	1,5 (0,4)		•				•		•	•	
G15C10	15	1,5 (0,4)		•			•	•		•	•	
G15C11	15	1,5 (0,4)		•				•				•
G15C12	15	1,5 (0,4)		•			•	•				•
G15C13	15	1,5 (0,4)		•				•		•		•
G15C14	15	1,5 (0,4)		•			•	•		•		•
G15C15	15	1,5 (0,4)		•					WL		•	
G15C17	15	1,5 (0,4)		•					WL	•	•	
G15T03	15	1,5 (0,4)			•			•			•	
G15T04	15	1,5 (0,4)			•		•	•			•	
G15T05	15	1,5 (0,4)			•			•				•
Merkur 15:1 - 3,0 lpm (0,8 gpm)												
G15W25	15	3,0 (0,8)	•					•			•	
G15W26	15	3,0 (0,8)	•				•	•			•	
G15W27	15	3,0 (0,8)	•					•		•	•	
G15W28	15	3,0 (0,8)	•				•	•		•	•	
G15C27	15	3,0 (0,8)		•				•			•	
G15C28	15	3,0 (0,8)		•			•	•			•	
G15C29	15	3,0 (0,8)		•				•		•	•	
G15C30	15	3,0 (0,8)		•			•	•		•	•	
G15C31	15	3,0 (0,8)		•				•				•
G15C33	15	3,0 (0,8)		•				•		•		•
G15T13	15	3,0 (0,8)			•			•			•	
G15T14	15	3,0 (0,8)			•	•		•			•	
G15T15	15	3,0 (0,8)			•			•				•
Merkur 15:1 - 9,0 lpm (2,4 gpm)												
G15W55	15	9,0 (2,4)	•					•		•	•	
G15W56	15	9,0 (2,4)	•				•			•	•	
G15C83	15	9,0 (2,4)		•				•		•	•	
G15C84	15	9,0 (2,4)		•			•	•		•	•	

*Tous les ensembles comprennent un flexible produit et air (7,4 m) et une buse de pulvérisation AXM ou AXF
Chapeaux d'air : LV = faible viscosité, WL = laque bois

Références de commande

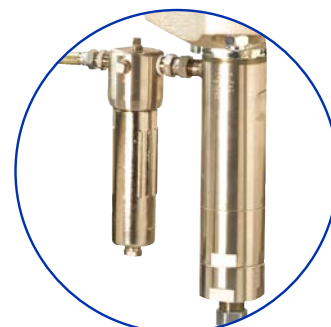
Ensembles air-assistés

Référence pistolet Merkur	Rapport de la pompe	Débit de 60 cpm (lpm)	Montage mural	Montage sur chariot	Data Trak	PerformAA 50	Pistolet RAC PerformAA	Filtre pour fluide	Flexible d'aspiration	Trémie	Groupe chauffant	Tension du réchauffeur
Merkur 18:1 - 7,5 lpm (2,0 gpm)												
G18W07	18	7,5 (2,0)	•			•		•	•			
G18W08	18	7,5 (2,0)	•		•	•		•	•			
G18W09	18	7,5 (2,0)	•				•	•	•			
G18W10	18	7,5 (2,0)	•		•		•	•	•			
G18C05	18	7,5 (2,0)		•		•		•	•			
G18C06	18	7,5 (2,0)		•	•	•		•	•			
G18C07	18	7,5 (2,0)		•			•	•	•			
G18C08	18	7,5 (2,0)		•	•		•	•	•			
Merkur 23:1 - 6,0 lpm (1,6 gpm)												
G23W09	23	6,0 (1,6)	•			•		•	•			
G23W10	23	6,0 (1,6)	•		•	•		•	•			
G23W11	23	6,0 (1,6)	•				•	•	•			
G23W12	23	6,0 (1,6)	•		•		•	•	•			
G23C07	23	6,0 (1,6)		•		•				•		
G23C11	23	6,0 (1,6)		•		•		•		•		
G23C09	23	6,0 (1,6)		•		•		•	•			
G23C12	23	6,0 (1,6)		•	•	•		•	•			
G23C13	23	6,0 (1,6)		•			•	•	•			
G23C14	23	6,0 (1,6)		•	•		•	•	•			
Merkur 23:1 - 6,0 lpm (1,6 gpm)												
G24W07	24	2,4 (9,0)	•			•		•	•			
G24W08	24	2,4 (9,0)	•		•	•		•	•			
G24W09	24	2,4 (9,0)	•				•	•	•			
G24W10	24	2,4 (9,0)	•		•		•	•	•			
G24C09	24	2,4 (9,0)		•		•		•	•			
G24C10	24	2,4 (9,0)		•	•	•		•	•			
G24C11	24	2,4 (9,0)		•			•	•	•			
G24C12	24	2,4 (9,0)		•	•		•	•	•			
Merkur 28:1 - 7,5 lpm (2,0 gpm)												
G28W11	28	7,5 (2,0)	•			•		•	•			
G28W12	28	7,5 (2,0)	•		•	•		•	•			
G28W13	28	7,5 (2,0)	•				•	•	•			
G28W14	28	7,5 (2,0)	•		•		•	•	•			
G28W17	28	7,5 (2,0)	•			•		•	•		•	120
G28W18	28	7,5 (2,0)	•		•	•		•	•		•	120
G28C09	28	7,5 (2,0)		•		•		•	•			
G28C10	28	7,5 (2,0)		•	•	•		•	•			
G28C11	28	7,5 (2,0)		•			•	•	•			
G28C12	28	7,5 (2,0)		•	•		•	•	•			
G28C15	28	7,5 (2,0)		•		•		•	•		•	120
G28C16	28	7,5 (2,0)		•	•	•		•	•		•	120

*Tous les ensembles possèdent un ensemble tuyau produit et air de 7,5 m



Ensemble avec chariot air-assisté



Références de commande

Ensembles air-assistés



Ensemble pour montage mural airless



Ensemble sur pied air-assisté

Référence pistolet Merkur	Rapport de la pompe	Débit de 60 cpm (lpm)	Montage mural	Montage sur chariot	Montage sur pied	DataTrak	PerformAA 50	Pistolet RAC PerformAA	Filtere pour fluide	Flexible d'aspiration	Trémie (5 litres)	Groupe chauffant	Tension du réchauffeur
Merkur 30:1 - 1,5 lpm (0,4 gpm)													
G30W13	30	1,5 (0,4)	•				•			•			
G30W14	30	1,5 (0,4)	•			•	•			•			
G30W15	30	1,5 (0,4)	•				•		•	•			
G30W16	30	1,5 (0,4)	•			•	•		•	•			
G30W17	30	1,5 (0,4)	•					•	•	•			
G30W18	30	1,5 (0,4)	•			•		•	•	•			
G30C21	30	1,5 (0,4)		•			•			•			
G30C22	30	1,5 (0,4)		•		•	•			•			
G30C23	30	1,5 (0,4)		•			•				•		
G30C27	30	1,5 (0,4)		•			•		•		•		
G30C25	30	1,5 (0,4)		•			•		•	•			
G30C26	30	1,5 (0,4)		•		•	•		•	•			
G30C29	30	1,5 (0,4)		•				•		•			
G30C30	30	1,5 (0,4)		•		•		•		•			
G30C31	30	1,5 (0,4)		•				•			•		
G30C35	30	1,5 (0,4)		•				•	•		•		
G30C33	30	1,5 (0,4)		•				•	•	•			
G30C34	30	1,5 (0,4)		•		•		•	•	•			
G30T03	30	1,5 (0,4)			•		•			•			
G30T04	30	1,5 (0,4)			•	•	•			•			
G30T05	30	1,5 (0,4)			•		•		•	•			
G30T06	30	1,5 (0,4)			•	•	•		•	•			
G30T09	30	1,5 (0,4)			•		•				•		
G30T07	30	1,5 (0,4)			•			•		•			
G30T08	30	1,5 (0,4)			•	•		•		•			
G30T11	30	1,5 (0,4)			•			•	•	•			
G30T12	30	1,5 (0,4)			•	•		•	•	•			
Merkur 30:1 - 4,5 lpm (1,2 gpm)													
G30W73	30	4,5 (1,2)	•				•		•	•			
G30W74	30	4,5 (1,2)	•			•	•		•	•			
G30W75	30	4,5 (1,2)	•					•	•	•			
G30W76	30	4,5 (1,2)	•			•		•	•	•			
G30W79	30	4,5 (1,2)	•				•		•	•		•	120
G30W80	30	4,5 (1,2)	•			•			•	•		•	120
G30C65	30	4,5 (1,2)		•			•				•		
G30C67	30	4,5 (1,2)		•			•		•	•			
G30C68	30	4,5 (1,2)		•		•	•		•	•			
G30C71	30	4,5 (1,2)		•				•			•		
G30C73	30	4,5 (1,2)		•				•	•	•			
G30C74	30	4,5 (1,2)		•		•		•	•	•			
G30C77	30	4,5 (1,2)		•			•		•	•		•	120
G30C78	30	4,5 (1,2)		•		•	•		•	•		•	120
Merkur 36:1 - 6,0 lpm (1,6 gpm)													
G36W13	36	6,0 (1,6)	•				•		•	•			
G36W14	36	6,0 (1,6)	•			•	•		•	•			
G36W15	36	6,0 (1,6)	•					•	•	•			
G36W16	36	6,0 (1,6)	•			•		•	•	•			
G36C09	36	6,0 (1,6)		•			•		•	•			
G36C10	36	6,0 (1,6)		•		•	•		•	•			
G36C11	36	6,0 (1,6)		•				•	•	•			
G36C12	36	6,0 (1,6)		•		•		•	•	•			

*Tous les ensembles possèdent un ensemble tuyau produit et air de 7,5 m

Références de commande

Ensembles air-assistés

Référence pistolet Merkur	Rapport de la pompe	Débit de 60 cpm (lpm)	Montage mural	Montage sur chariot	DataTrak	PerformAA 50	Pistolet RAC PerformAA	Filtre pour fluide	Flexible d'aspiration
Merkur 45:1 - 3,0 lpm (0,8 gpm)									
G45W13	45	3,0 (0,8)	•			•		•	•
G45W14	45	3,0 (0,8)	•		•	•		•	•
G45W15	45	3,0 (0,8)	•				•	•	•
G45W16	45	3,0 (0,8)	•		•		•	•	•
G45C15	45	3,0 (0,8)		•		•		•	•
G45C16	45	3,0 (0,8)		•	•	•		•	•
G45C17	45	3,0 (0,8)		•			•	•	•
G45C18	45	3,0 (0,8)		•	•		•	•	•
Merkur 48:1 - 4,5 lpm (1,2 gpm)									
G48W13	48	4,5 (1,2)	•			•		•	•
G48W14	48	4,5 (1,2)	•		•	•		•	•
G48W15	48	4,5 (1,2)	•				•	•	•
G48W16	48	4,5 (1,2)	•		•		•	•	•
G48C11	48	4,5 (1,2)		•		•		•	•
G48C12	48	4,5 (1,2)		•	•	•		•	•
G48C13	48	4,5 (1,2)		•			•	•	•
G48C14	48	4,5 (1,2)		•	•		•	•	•

*Tous les ensembles possèdent un ensemble tuyau produit et air de 7,5 m



Ensemble avec chariot chauffant air-assisté

Groupes Airless

Référence pistolet Merkur	Rapport de la pompe	Débit de 60 cpm (lpm)	Montage mural	Montage sur chariot	DataTrak	Pistolets XTR5+	Pistolet airless PerformAA 50	Filtre pour fluide	Flexible d'aspiration	Groupe chauffant	Tension du réchauffeur
Merkur 23:1 - 6,0 lpm (1,6 gpm)											
G23W07	23	6,0 (1,6)	•			•		•	•		
G23W08	23	6,0 (1,6)	•		•	•		•	•		
G23C03	23	6,0 (1,6)		•		•		•	•		
G23C04	23	6,0 (1,6)		•	•	•		•	•		
Merkur 24:1 - 9,0 lpm (2,4 gpm)											
G24W05	24	9,0 (2,4)	•			•		•	•		
G24W06	24	9,0 (2,4)	•		•	•		•	•		
G24C03	24	9,0 (2,4)		•		•		•	•		
G24C04	24	9,0 (2,4)		•	•	•		•	•		
Merkur 28:1 - 7,5 lpm (2,0 gpm)											
G28W05	28	7,5 (2,0)	•			•		•	•		
G28W06	28	7,5 (2,0)	•		•	•		•	•		
G28W07	28	7,5 (2,0)	•			•		•	•	•	120
G28W08	28	7,5 (2,0)	•		•	•		•	•	•	120
G28C03	28	7,5 (2,0)		•		•		•	•		
G28C04	28	7,5 (2,0)		•	•	•		•	•		
G28C05	28	7,5 (2,0)		•		•		•	•	•	120
G28C06	28	7,5 (2,0)		•	•	•		•	•	•	120
Merkur 30:1 - 1,5 lpm (0,4 gpm)											
G30W07	30	1,5 (0,4)	•			•		•	•		
G30W08	30	1,5 (0,4)	•		•	•		•	•		
G30C07	30	1,5 (0,4)		•		•		•	•		
G30C08	30	1,5 (0,4)		•	•	•		•	•		
G30C09	30	1,5 (0,4)		•		•		•	•		
G30C10	30	1,5 (0,4)		•	•	•		•	•		
Merkur 30:1 - 4,5 lpm (1,2 gpm)											
G30W57	30	4,5 (1,2)	•			•		•	•		
G30W58	30	4,5 (1,2)	•		•	•		•	•		
G30W59	30	4,5 (1,2)	•			•		•	•		
G30W60	30	4,5 (1,2)	•		•	•		•	•		
G30W67	30	4,5 (1,2)	•			•		•	•	•	120
G30W68	30	4,5 (1,2)	•		•	•		•	•	•	120
G30W87	30	4,5 (1,2)	•			•		•	•		
G30C55	30	4,5 (1,2)		•		•		•	•		
G30C56	30	4,5 (1,2)		•	•	•		•	•		
G30C59	30	4,5 (1,2)		•		•		•	•	•	120
G30C60	30	4,5 (1,2)		•	•	•		•	•	•	120
G30C97	30	4,5 (1,2)		•		•		•	•	•	
G30C99°	30	4,5 (1,2)		•		•		•	•	•	
Merkur 45:1 - 3,0 lpm (0,8 gpm)											
G45C25	45	3,0 (0,8)		•				•	•	•	
G45W21	45	3,0 (0,8)	•					•	•	•	

*Tous les ensembles possèdent un flexible à fluide de 7,5 m

°Le filtre pour fluide comprend une vanne de vidange

Références de commande

Groupes électrostatiques

Tous les ensembles électrostatiques comprennent un pistolet air-assisté électrostatique Pro Xp, un flexible d'aspiration et un filtre pour fluide

Référence pistolet Merkur	Rapport de la pompe	Débit de 60 cpm (lpm)	Montage mural	Montage sur chariot	DataTrak	Groupe chauffant	Tension du réchauffeur	Pro Xp85 kV Smart	Pro Xp85 kV Standard	Pro Xp60 kV Standard
Merkur 15:1 - 9,0 lpm (2,4 gpm)										
G15W57	15	9,0 (2,4)	•					•		
G15W58	15	9,0 (2,4)	•		•			•		
G15C85	15	9,0 (2,4)		•				•		
G15C86	15	9,0 (2,4)		•	•			•		
Merkur 18:1 - 7,5 lpm (2,0 gpm)										
G18W11	18	7,5 (2,0)	•					•		
G18W12	18	7,5 (2,0)	•		•			•		
G18W13	28	7,5 (2,0)	•			•	120	•		
G18W14	28	7,5 (2,0)	•		•	•	120	•		
G18C09	18	7,5 (2,0)		•				•		
G18C10	18	7,5 (2,0)		•	•			•		
Merkur 23:1 - 6,0 lpm (1,6 gpm)										
G23W13	23	6,0 (1,6)	•					•		
G23W14	23	6,0 (1,6)	•		•			•		
G23C15	23	6,0 (1,6)		•				•		
G23C16	23	6,0 (1,6)		•	•			•		
Merkur 24:1 - 9,0 lpm (2,4 gpm)										
G24W11	24	9,0 (2,4)	•					•		
G24W12	24	9,0 (2,4)	•		•			•		
G24C13	24	9,0 (2,4)		•				•		
G24C14	24	9,0 (2,4)		•	•			•		
Merkur 28:1 - 7,5 lpm (2,0 gpm)										
G28W15	28	7,5 (2,0)	•					•		
G28W16	28	7,5 (2,0)	•		•			•		
G28W21	28	7,5 (2,0)	•			•	120	•		
G28W22	28	7,5 (2,0)	•		•	•	120	•		
G28C13	28	7,5 (2,0)		•				•		
G28C14	28	7,5 (2,0)		•	•			•		
G28C19	28	7,5 (2,0)		•		•	120	•		
G28C20	28	7,5 (2,0)		•	•	•	120	•		
G28C23	28	7,5 (2,0)		•						•
G28C25	28	7,5 (2,0)		•					•	
Merkur 30:1 - 4,5 lpm (1,2 gpm)										
G30W77	30	4,5 (1,2)	•					•		
G30W78	30	4,5 (1,2)	•		•			•		
G30W83	30	4,5 (1,2)	•			•	120	•		
G30W84	30	4,5 (1,2)	•		•	•	120	•		
G30C75	30	4,5 (1,2)		•				•		
G30C76	30	4,5 (1,2)		•	•			•		
G30C81	30	4,5 (1,2)		•		•	120	•		
G30C82	30	4,5 (1,2)		•	•	•	120	•		
G30C87	30	4,5 (1,2)		•						•
G30C89	30	4,5 (1,2)		•					•	

*Tous les ensembles comprennent un flexible à fluide et un flexible d'air électrostatiques mis à la terre de 7,5 m

Pistolets pulvérisateurs

Consultez la brochure sur les pistolets de pulvérisation pour connaître d'autres références. Tous les pistolets comprennent une buse au choix.

26B501	Pistolet pulvérisateur PerformAA 15
26B503	Pistolet pulvérisateur pour laque sur bois PerformAA 15
26B505	Pistolet pulvérisateur faible viscosité PerformAA 15
26B511	Pistolet pulvérisateur PerformAA 50
26B518	Pistolet pulvérisateur PerformAA 15 RAC
XTR521	Pistolet pulvérisateur Airless XTR5+-
26B520	PerformAA 50 Airless
H85M10	Pistolet pulvérisateur électrostatique Pro Xp85 AA Smart
H85T10	Pistolet pulvérisateur électrostatique Pro Xp85 AA Standard
H60T10	Pistolet pulvérisateur électrostatique Pro Xp60 AA Standard

Accessoires

256410	Trémie 5 l polyéthylène
243340	Couvercle de seau avec agitateur Pour agiter le produit dans un seau de 18,9 litres
222121	Régulateur de fluide, acier inoxydable Pression de service maximum : 103 bar (10,3 MPa, 1 500 psi) Plage de régulation : 10-28 bar (1-2,8 MPa /150-1 200 psi)
24A587	Filtre pour fluide en sortie de pompe, acier inoxydable 60 mailles (250 microns), 350 bar (35 MPa, 5 000 psi)
256425	Vanne de vidange du filtre pour fluide, acier inoxydable 350 bar (35 MPa, 5 000 psi)
224458	Élément de remplacement de l'écran de filtre Lot de 3 tamis, 30 mailles, acier inox
224459	Élément de remplacement de l'écran de filtre Lot de 3 tamis, 60 mailles, acier inox
24A540	Protège-cadran de la régulation d'air 5 feuilles de 10 protections
24B187	Kit second pistolet AA Comprend un régulateur d'air et un manomètre

DataTrak

24A575	Kit de mise à niveau pour les moteurs pneumatiques 200 cc et 400 cc
24A576	Kit de mise à niveau pour les moteurs pneumatiques 1200 cc et 1800 cc
24A592	Kit de mise à niveau pour DataTrak avec compteur de cycles seul

Flexibles d'aspiration

24A954	Flexible d'aspiration pour fût 208 l et crépine, entrée de fluide 3/4"
24B598	Flexible d'aspiration pour fût 208 l et crépine, entrée de fluide 1"
24B337	Flexible d'aspiration avec garniture PTFE pour pompe montage sur chariot, entrée 3/4"
24B338	Flexible d'aspiration avec garniture PTFE pour pompe montage sur chariot, entrée 1"
24J315	Flexible d'aspiration avec garniture PTFE pour pompe montage mural, entrée 1/2"
24B424	Flexible d'aspiration avec garniture PTFE pour pompe montage mural, entrée 3/4"
24B425	Flexible d'aspiration avec garniture PTFE pour pompe montage mural, entrée 1"

Caractéristiques techniques

Caractéristiques techniques de Merkur

Rapport de la pompe	Merkur 10:1	Merkur 15:1	Merkur 15:1	Merkur 15:1	Merkur 18:1	Merkur 23:1	Merkur 24:1
Débit de fluide à 60 cpm	4,5 lpm (1,2 gpm)	1,5 lpm (0,4 gpm)	3 lpm (0,8 gpm)	9 lpm (2,4 gpm)	7,5 lpm (2 gpm)	6 lpm (1,6 gpm)	9 lpm (2,4 gpm)
Volume par cycle (cc)	75 cc (2,5 oz)	25 cc (0,8 oz)	50 cc (1,7 oz)	150 cc (5 oz)	125 cc (4 oz)	100 cc (3,4 oz)	150 cc (5 oz)
Pression de sortie de fluide maximum	69 bar (1 000 psi)	103 bar (1 500 psi)	103 bar (1 500 psi)	103 bar (1 500 psi)	124 bar (1 800 psi)	158 bar (2 300 psi)	165 bar (2 400 psi)
Pression d'entrée d'air maximum	7 bar (100 psi)	7 bar (100 psi)	7 bar (100 psi)	7 bar (100 psi)	7 bar (100 psi)	7 bar (100 psi)	7 bar (100 psi)
Consommation d'air à 7 bar (0,7 MPa - 100 psi) à 20 cpm	0,25 m ³ /min (6 scfm)	0,17 m ³ /min (3 scfm)	0,25 m ³ /min (6 scfm)	0,48 m ³ /min (17 scfm)	0,48 m ³ /min (17 scfm)	0,48 m ³ /min (17 scfm)	0,74 m ³ /min (26 scfm)
Taille de l'entrée de fluide	3/4" npt(m)	1/2" npt(m)	3/4" npt(m)	1" npt(m)	1" npt(m)	3/4" npt(m)	1" npt(m)
Taille de sortie de fluide	3/8" npt(m)	3/8" npt(m)	3/8" npt(m)	3/4" npt(m)	1/2" npt(m)	3/8" npt(m)	3/4" npt(m)
Entrée d'air (moteur)	1/4" npt(f)	1/4" npt(f)	1/4" npt(f)	1/2" npt(f)	1/2" npt(f)	1/2" npt(f)	1/2" npt(f)

Rapport de la pompe	Merkur 28:1	Merkur 30:1	Merkur 30:1	Merkur 36:1	Merkur 45:1	Merkur 48:1
Débit de fluide à 60 cpm	7,5 lpm (2 gpm)	1,5 lpm (0,4 gpm)	4,5 lpm (1,2 gpm)	6 lpm (1,6 gpm)	3 lpm (0,8 gpm)	4,5 lpm (1,2 gpm)
Volume par cycle (cc)	125 cc (4,2 oz)	25 cc (0,8 oz)	75 cc (2,5 oz)	100 cc (3,3 oz)	50 cc (1,7 oz)	75 cc (2,5 oz)
Pression de sortie de fluide maximum	192 bar (2 800 psi)	206 bar (3 000 psi)	206 bar (3 000 psi)	248 bar (3 600 psi)	310 bar (4 500 psi)	331 bar (4 800 psi)
Pression d'entrée d'air maximum	7 bar (100 psi)	7 bar (100 psi)	7 bar (100 psi)	7 bar (100 psi)	6,2 bar (90 psi)	5,8 bar (85 psi)
Consommation d'air à 7 bar (0,7 MPa - 100 psi) à 20 cpm	0,74 m ³ /min (26 scfm)	0,25 m ³ /min (6 scfm)	0,48 m ³ /min (17 scfm)	0,74 m ³ /min (26 scfm)	0,48 m ³ /min (17 scfm)	0,74 m ³ /min (26 scfm)
Taille de l'entrée de fluide	1" npt(m)	1/2" npt(m)	3/4" npt(m)	3/4" npt(m)	3/4" npt(m)	3/4" npt(m)
Taille de sortie de fluide	1/2" npt(m)	3/8" npt(m)	3/8" npt(m)	3/8" npt(m)	3/8" npt(m)	3/8" npt(m)
Entrée d'air (moteur)	1/2" npt(f)	1/4" npt(f)	1/2" npt(f)	1/2" npt(f)	1/2" npt(f)	1/2" npt(f)

Flexibles pour pistolet

- 256390 Flexible d'air de 7,5 m
- 241812 Flexible à fluide de 7,5 m
3 300 psi (22,8 MPa, 228 bar)
- 24A955 Flexible d'air et à fluide en faisceau de 15,2 m
3 300 psi (22,8 MPa, 228 bar)
- 256389 Flexible d'air de 15,2 m
- 24B562 Flexible à fluide de 15,2 m
3 300 psi (22,8 MPa, 228 bar)
- 24A588 Clips du flexible - Lot de 10

Manuels d'instructions et des accessoires

- 312797 Ensemble de pulvérisation airless et AA Merkur
- 312798 Groupe de pulvérisation électrostatique Merkur
- 313255 Groupe chauffant Airless et AA Merkur
- 312794 Pompes Merkur
- 312792 Bas de pompe de déplacement Merkur
- 312796 Moteur pneumatique Merkur



À PROPOS DE GRACO

Fondé en 1926, Graco est le leader mondial dans les systèmes et les composants de traitement des fluides. Les produits Graco permettent de transporter, de mesurer, de réguler, de distribuer et d'appliquer des fluides et les produits visqueux les plus divers utilisés pour la lubrification de véhicules, et les installations commerciales et industrielles.

Le succès de l'entreprise repose sur son engagement inébranlable envers l'excellence technique, une fabrication de classe mondiale et un service client inégalé. En étroite collaboration avec des distributeurs spécialisés, Graco propose des systèmes, des produits et une technologie qui sont une référence de qualité pour de nombreuses solutions de transfert de fluides. Graco fournit des appareils destinés à la finition par projection, à l'application de revêtement de protection, à la circulation de peinture, à la lubrification et à l'application de mastics et de colles, ainsi que des matériels d'application motorisés pour le Génie civil. Grâce à son investissement permanent dans la gestion et la régulation des fluides, Graco continuera à fournir des solutions innovantes à un marché mondial diversifié.

SITES DE GRACO

ADRESSE POSTALE

P.O. Box 1441
Minneapolis, MN 55440-1441
Tél. : 612-623-6000
Fax : 612-623-6777

CONTINENT AMÉRICAIN

MINNESOTA
Siège mondial
Graco Inc.
88-11th Avenue N.E.
Minneapolis, MN 55413

EUROPE

BELGIQUE
Centre de distribution européen
Graco Distribution BV
Industrieterrein-Oude Bunders
Slakweidestraat 31
3630 Maasmechelen
Belgique
Tél. : 32 89 770 700
Fax : 32 89 770 777

ASIE PACIFIQUE

AUSTRALIE
Graco Australia Pty Ltd.
Suite 17, 2 Enterprise Drive
Bundoora, Victoria 3083
Australie
Tél. : 61 3 9468 8500
Fax : 61 3 9468 8599

CHINA
Graco Fluid Equipment
(Shanghai) Co.,Ltd
Building 7, No. 1-2,
Wenshui Road 299
Jing'an District
Shanghai 200436
P.R. China
Tel: 86 512 6260 5711
Fax: 86 21 6495 0077

INDE

Graco Hong Kong Ltd.
India Liaison Office
Room 432, Augusta Point
Regus Business Centre 53
Golf Course Road
Gurgaon, Haryana
Inde 122001
Tél. : 91 124 435 4208
Fax : 911244354001

JAPON

Graco K.K.
1-27-12 Hayabuchi
Tsuzuki-ku
Yokohama City, Japon 2240025
Tél. : 81 45 593 7300
Fax : 81 45 593 7301

CORÉE

Graco Korea Inc.
38, Samsung 1-ro 1-gil
Hwaseong-si, Gyeonggi-do, 18449
République de Corée
Tél. : 82 31 8015 0961
Fax : 82 31 613 9801

Toutes les spécifications et illustrations contenues dans la présente brochure reposent sur les données produits les plus récentes disponibles au moment de la publication. Graco se réserve le droit d'apporter des modifications à tout moment sans préavis.

Graco est certifié ISO 9001.



Europe

Tél. : +32 89 770 700
FAX : +32 89 770 777
WWW.GRACO.COM

©2009-2015 Graco Distribution BV 340004FR Rév.G 08/22 Imprimé en Europe.

Toutes les marques ou tous les autres noms de marque sont uniquement utilisés à des fins d'identification et sont les marques de leurs propriétaires respectifs. Pour obtenir plus d'informations sur la propriété intellectuelle de Graco, voir www.graco.com/patent ou www.graco.com/trademarks.